

PRAXISERFAHRUNGEN MIT AGROFORSTSYSTEMEN

An aerial photograph showing a large agricultural field divided into several rectangular plots. The plots are arranged in a grid-like pattern, with some plots appearing to be bare soil or recently tilled, while others are covered in green crops. Several narrow, vertical strips of trees and shrubs are planted between the plots, illustrating agroforestry systems. The surrounding landscape includes rolling green hills, more agricultural fields, and a small cluster of buildings in the distance.

25.04.2023 Thomas Domin

www.landwirt-domin.de

info@landwirt-domin.de

Der Landwirtschaftsbetrieb Domin

- 370 ha landwirtschaftliche Nutzfläche
- 320 ha Acker (davon 130 ha Rekultivierungsflächen)
- 50 ha Grünland
- 10 ha Agroforstgehölze
- 30 Mutterkühe
- 30-40 Mastschweine
- 250 Geflügel
- Direktvermarktung über Hofladen



25.04.2023

www.landwirt-domin.de

Warum Agroforst?

- Senkung der Windgeschwindigkeiten
 - deutlich weniger Erosion
 - Weniger Verdunstung
- Schaffung von Rückzugsflächen und Extensivzonen
 - Erhöhung der Biodiversität
 - Geringerer Einsatz von PSM
 - Gewässerschutz
- CO₂-Sequestrierung
- Erweiterung der Produktpalette
 - Erhöhung der Wertschöpfung im Betrieb

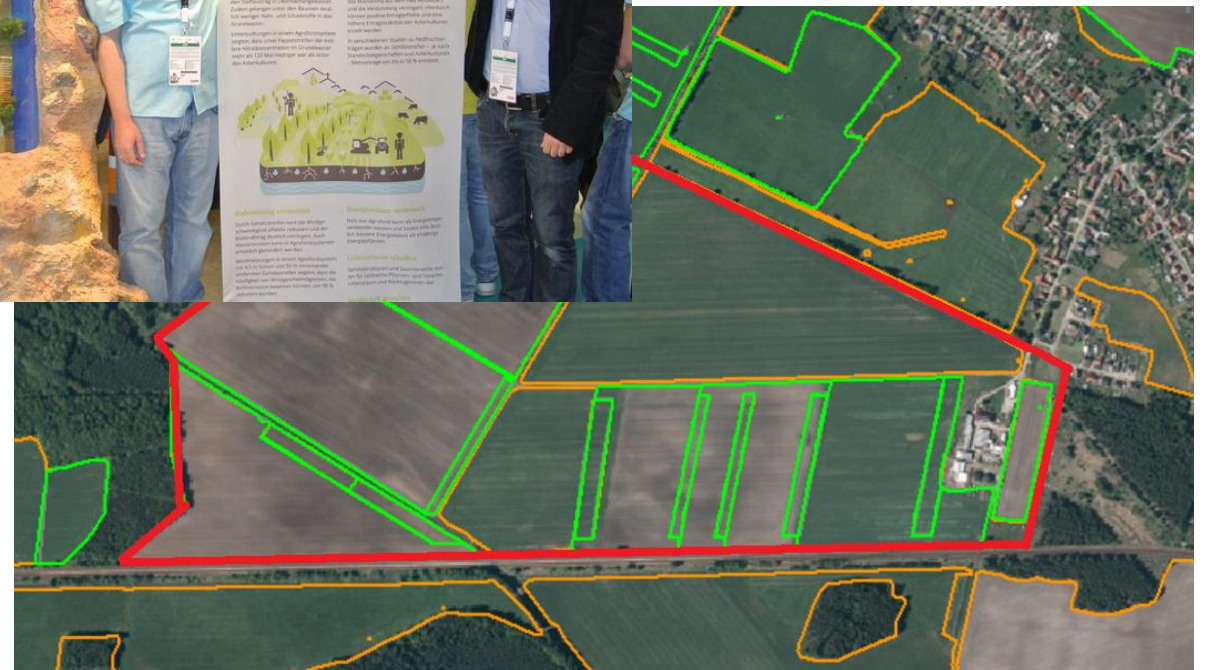


25.04.2023

www.landwirt-domin.de

Unser Weg zum Agroforstsystem

- 2012 erster Kontakt zur BTU Cottbus Senftenberg
- 2014 Planung eines AFS
- 2015 Pflanzung der ersten KUP-Gehölzstreifen
- 2016 Erweiterung des AFS auf Grünlandflächen
- 2020 Pflanzung Wertholz/KUP
- 2022 A+E-Maßnahme auf Acker und Grünlandflächen



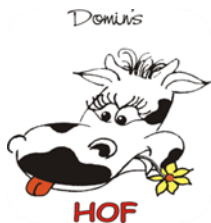
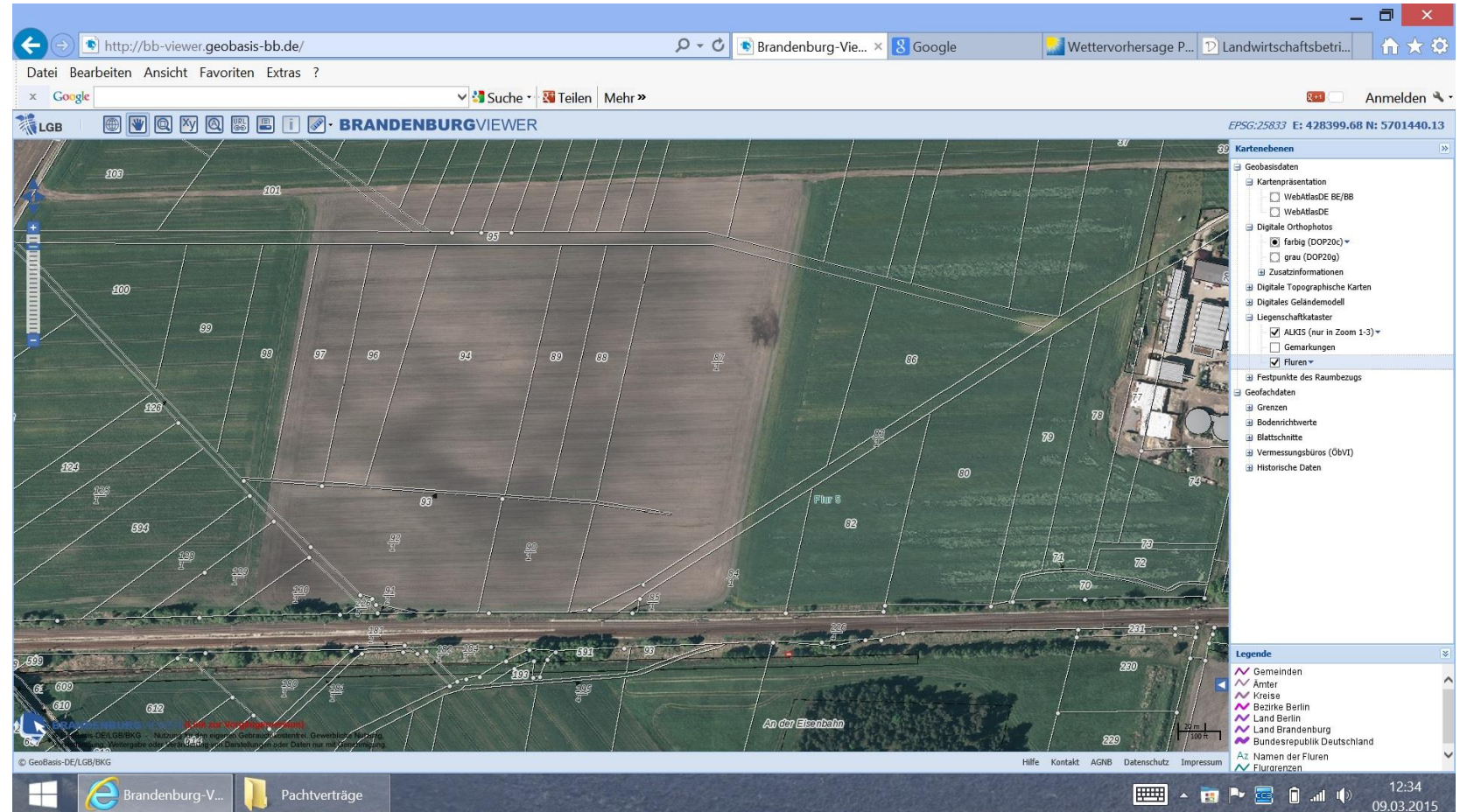
25.04.2023

www.landwirt-domin.de

Unser Agroforstsystem

Planung 2014

- Planung der Flächen
- Suche nach Finanzierungsmöglichkeiten
- Auswahl der Baumarten
- Gespräche mit Verpächtern



25.04.2023

www.landwirt-domin.de

Unser Agroforstsystem

März 2015
Anlage der ersten 7
KUP-Gehölzstreifen

- 3 Streifen Hybridpappeln
- 2 Streifen Robinie
- 1 Gewässerrandstreifen mit Pappel und Schwarzerle
- 1 Wertholzstreifen



25.04.2023

Unser Agroforstsystem

März 2016
Anlage von 2 KUP-
Gehölzstreifen
Auf Dauergrünland

- 1 Streifen Schwarzerle und Pappel mit Hühnerauslauf
- 1 Streifen Pappel und Weide mit und ohne Umbruch



25.04.2023

www.landwirt-domin.de

Unser Agroforstsystem

März 2020
Anlage von 3 Wertholz/KUP-
Streifen

- Esskastanie, Feldahorn,
Baumhasel, Kupferfelsenbirne
und Holunder



25.04.2023

www.landwirt-domin.de

Unser Agroforstsystem

März bis Juni 2022
Pflanzung A+E-Maßnahme

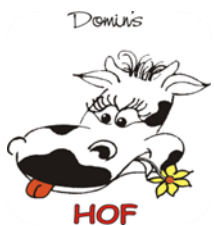
- 1 Streuobstfläche auf Acker
- 1 Streuobstwiese
- 2 Streifen mit Obstbäumen und Sträuchern auf ehemaligen Wegegrundstücken der Kommune



25.04.2023

www.landwirt-domin.de

Unser Agroforstsystem heute

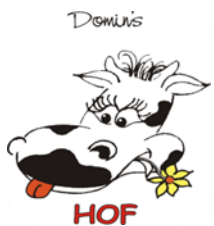


25.04.2023

www.landwirt-domin.de

10

Unser Agroforstsystem heute



25.04.2023

www.landwirt-domin.de

11

Verwertung von Agroforstprodukten

KUP-Holz als Energieträger

- Holzhackschnitzel zur Wärmeerzeugung auf dem Hof
- Verkauf von HHS an Kleinstkunden und Großabnehmer



25.04.2023

www.landwirt-domin.de

12

Verwertung von Agroforstprodukten

KUP-Holz als Energieträger

- Holzhackschnitzel zur Wärmeerzeugung auf dem Hof
- Verkauf von HHS an Kleinstkunden und Großabnehmer

- 350.000 kWh benötigte Wärme
- 63,64 t Pappel HHS bei einer Feuchte von 12-15 %
- 24.000 € Kosten Wärmeerzeugung über Pappel HHS
- 40.500 € Kosten bei Wärmebezug über Fernwärme
- 16.500 € Ersparnis bei Wärme durch Nutzung HHS aus AFS
- 1.800 € Erlös pro Hektar AFS und Jahr
- 41 € pro srm Pappel HHS



Verwertung von Agroforstprodukten

KUP-Holz als Energieträger

- Herstellung von Pflanzenkohle und Substraten zur Verbesserung des Wasser- und Nährstoffhaltevermögens unserer Böden



25.04.2023

www.landwirt-domin.de

Verwertung von Agroforstprodukten

Nachhaltige Produkte vom AFS-Acker

- Auch die Produkte zwischen den Baumstreifen sind Agroforstprodukte und sollen auch so vermarktet werden



Verwertung von Agroforstprodukten

Tierische Agroforstprodukte

- Haltung von Rindern, Mastgeflügel und Legehennen in und an Gehölzstreifen



25.04.2023

www.landwirt-domin.de

16

Agroforstsysteme können...



UVM...



An aerial photograph of a rural landscape featuring a mix of green and dark brown agricultural fields. A railway line runs diagonally across the left side of the image. The text 'Vielen Dank für Ihre Aufmerksamkeit!' is overlaid in white on the central part of the image.

Vielen Dank für Ihre Aufmerksamkeit!