

## **Liebe Partner Betriebe von MODEMA,**

Als Partner-Betriebe des geförderten Projekts MODEMA sind Sie gefordert, dies auf Ihrer Webseite kenntlich zu machen. Hierfür empfehlen wir die Einbindung einer von uns vorbereiteten Gestaltung als fertige Datei.

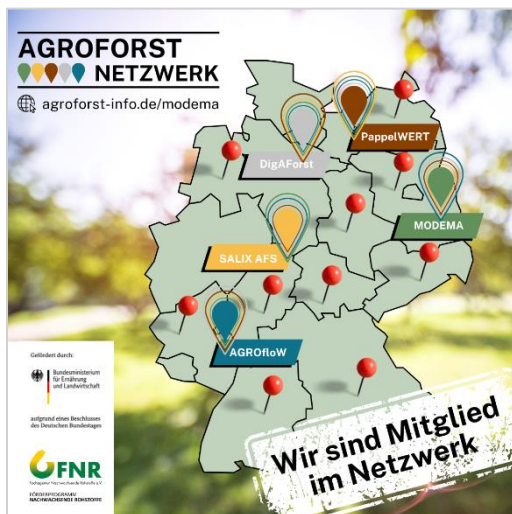
Sie können auswählen, welche Ihnen am besten gefällt.



Sie können entweder nur eine MODEMA-Gestaltung nutzen oder auch zusätzlich eine Netzwerk-Gestaltung.

Indem Sie bei MODEMA mitwirken, sind Sie automatisch Teil des riesigen MEGA-AGROFORST-Netzwerkes. In diesem Netzwerk sind 5 Schwestervorhaben vereint (MODEMA, AGROfloW, DigAForst, PappelWERT, SALIX AFS).

Wenn Sie also mögen, nutzen Sie zwei Gestaltungen: MODEMA (von den oberen 4 grünen) und Netzwerk (von den unteren zwei).



### **Link setzen**

Bitte verlinken Sie die Gestaltungen beide auf [www.agroforst-info.de/modema](http://www.agroforst-info.de/modema). Die Verlinkung ist sehr wichtig.

### **Wo gibt es die Dateien?**

Die Gestaltungen können Sie auf ebendieser Webseite unter Infomaterial herunterladen.

### **Modema-Texte?**

Wenn Sie Texte auf Ihrer Webseite integrieren möchten, können Sie diese ebenfalls von der Seite [www.agroforst-info.de/modema](http://www.agroforst-info.de/modema) kopieren.

### **Noch Fragen?**

Sollten Sie Fragen oder Wünsche haben, kontaktieren Sie Annett Gernhardt am besten per Email [gernhardt@defaf.de](mailto:gernhardt@defaf.de) oder per Telefon 0355 752 182 66.

Cottbus, im Dez 2024

gez.

Annett Gernhardt & Dr. Steffi Schillem  
Zentralkoordination