

AGROFORST
 **NETZWERK**
 agroforst-info.de/modema



Gefördert durch:
 Bundesministerium für Ernährung und Landwirtschaft
 aufgrund eines Beschlusses des Deutschen Bundestages

 **FNR**
 FACHAGENTUR NACHWACHSENDE ROHSTOFFE e.V.
 FÖRDERPROGRAMM NACHWACHSENDE ROHSTOFFE

Wir sind Mitglied im Netzwerk

Impuls: Das Agroforstnetzwerk MODEMA • Wachstum im Verbund

Annett Gernhardt
 Referentin für Öffentlichkeitsarbeit



www.agroforst-info.de/modema





Dr. Steffi Schillem
 Studium der Landnutzung und Wasserbewirtschaftung

seit 2006 Boden-Forscherin in Deutschland und Europa mit Publikationen

Annett Gernhardt
 Studium der Betriebswirtschaftslehre, Marketing und Business Development

seit 1997 Managerin für Kommunikation, kommunale Förderprojekte sowie Finanzen in Deutschland und Europa

seit August 2024 Projekt **MODEMA** und **MEGA-AGROFORST-NETZWERK**

ZENTRALKOORDINATION by:



Deutscher Fachverband für Agroforstwirtschaft (DeFAF) e.V.
 Karl-Liebknecht-Str. 102 • Haus B
 03046 Cottbus

schillem@defaf.de
 gernhardt@defaf.de

+49 355 75218266

www.agroforst-info.de/team



- Gemeinnütziger Verein, Sitz in Cottbus, gegründet 25. Juni 2019
- Ziel: Verbreitung der Agroforstwirtschaft in Deutschland
- 520 Mitglieder | 8 Fachbereiche | 5 Vorstandsmitglieder | 12 Mitarbeitende der Geschäftsstelle
- Aufklärung, Information, Erstberatung
- Bildungsangebote
- Forschung
- Lobbyarbeit



www.agroforst-info.de/mitglied-werden





Gefördert durch:



Bundesministerium
für Ernährung
und Landwirtschaft

aufgrund eines Beschlusses
des Deutschen Bundestages



FÖRDERPROGRAMM
NACHWACHSENDE ROHSTOFFE

AGROFORST NETZWERK

by:



MODEMA



SALIX AFS



PappelWERT



DigAForst



AGROflow

5 Vorhaben • **26** Partner • **45+** Betriebe • **700** Hektar • Neuanlage bis zu **38** Agroforstsysteme



AGROFORST
NETZWERK
agrorforst-info.de/modema

Gefördert durch:
Bundesministerium für Ernährung und Landwirtschaft
aufgrund eines Beschlusses des Deutschen Bundestages
FNR
Fachagentur Nachwachsende Rohstoffe e.V.
FÖRDERPROGRAMM NACHWACHSENDE ROHSTOFFE

Das Förderprogramm "Nachhaltige Erneuerbare Ressourcen" des Bundesministeriums für Ernährung und Landwirtschaft (BMEL) zielt auf die Weiterentwicklung einer nachhaltigen Bioökonomie.


Dabei spielt die nachhaltige Gewinnung und Nutzung von Biomasse aus der Land-, Forst- und Abfallwirtschaft die entscheidende Rolle. Mit dem Programm sollen zum einen die Entwicklung innovativer, international wettbewerbsfähiger Produkte aus erneuerbaren Ressourcen sowie Verfahren und Technologien zu deren Herstellung gefördert und zum anderen die Entwicklung von Konzepten, die auf die Verbesserung der Nachhaltigkeit der biobasierten Wirtschaft ausgerichtet sind, unterstützt werden.

Das Förderprogramm
Nachwachsende Rohstoffe |
Nachhaltige Erneuerbare
Ressourcen

Die Umsetzung des Förderprogramms erfolgt über die Fachagentur Nachwachsende Rohstoffe e. V. (FNR) als Projektträger.



AGROFORST NETZWERK

 agroforst-info.de/modema



Gefördert durch:



Bundesministerium
für Ernährung
und Landwirtschaft

aufgrund eines Beschlusses
des Deutschen Bundestages



FÖRDERPROGRAMM
NACHWACHSENDE ROHSTOFFE

Das bundesweite Mega- Agroforst-Netzwerk

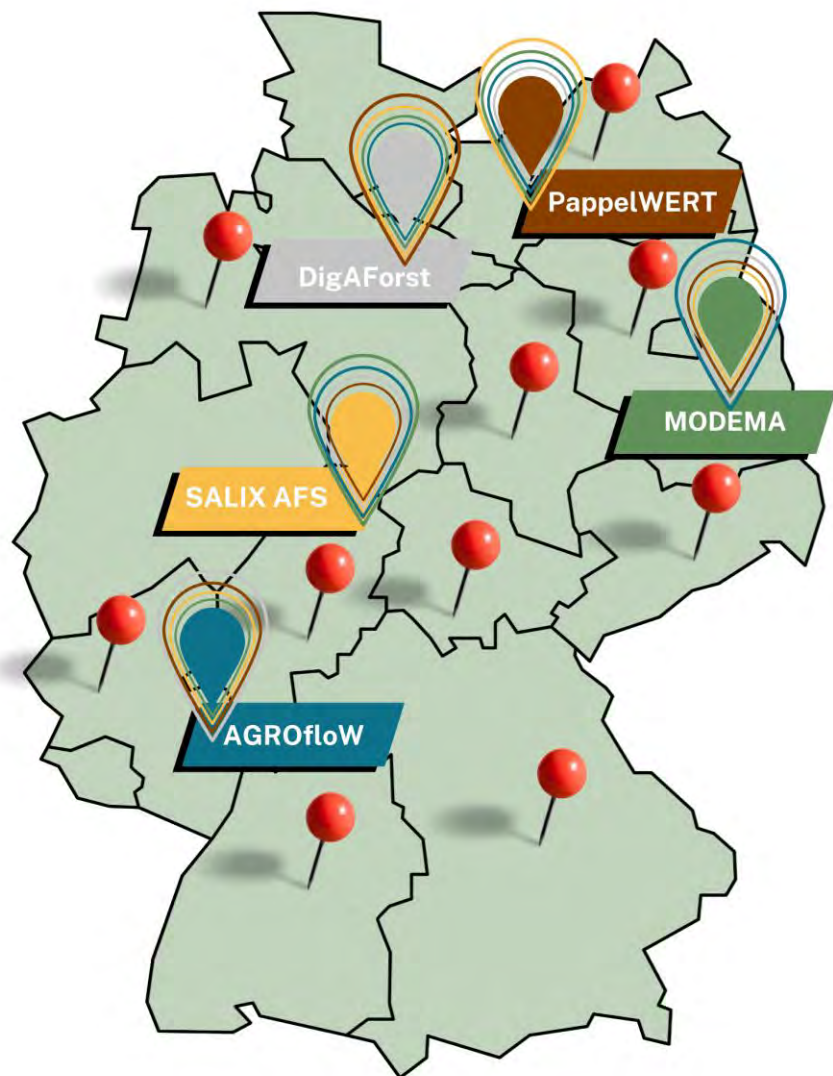


22. Oktober 2024 • Auftaktkonferenz für MODEMA und
die Schwestervorhaben in Weimar.

www.agroforst-info.de/modema/#mega-netzwerk



AGROFORST NETZWERK



Modell- und Demonstrationsvorhaben
AGROflow

Agroforst Fokus
Wasserschutz & Kommunen

by IfaS an der Hochschule Trier



Modell- und Demonstrationsvorhaben
DigAForst

Agroforst Fokus
Kartierung & Simulation

by trafo:agrar an der Universität Vechta



Modell- und Demonstrationsvorhaben
PappelWERT

Agroforst Fokus
Holzproduktion

by Lignovis GmbH



Modell- und Demonstrationsvorhaben
SALIX AFS

Agroforst Fokus
Weidenholzfaden & Salizylate

by Universität Kassel



Wir errichten das Agroforst-Netzwerk für Deutschland by DeFAF

Es werden mehr Agroforstsysteme in Deutschland umgesetzt.

Zahlen-Daten-Fakten:

- Vorhaben 5
- Partner 26
- Betriebe 45+
- Hektar 700
- Neuanlage bis zu 38 AFS

Arbeitsteilige Kooperation:

- Methoden abstimmen
- wissenschaftliche Begleitung abstimmen
- koordinierte Öffentlichkeitsarbeit
- Alle Vorhaben auf DeFAF Webseite
- übergreifender Wissenstransfer

Nutzen | Beteiligungsmöglichkeiten:

- Zielgruppe B2B, d.h. Betriebe & Fachpresse & Wissenschaftler
- Beratung
- Informations- & Wissens-Pool
- Veranstaltungen & Feldtage

Ausblick | Vision:

- ggf. Öffnung des Netzwerkes
- Agroforstsysteme in die Fläche bringen

Das Netzwerk leistet positive Beiträge für:

- Wirtschaft & Arbeitsmarkt
- Energieeffizienz
- Umwelt- und Klimaschutz
- Gesundheitsschutz
- UN-Nachhaltigkeitsziele 6,7, 8, 9, 11, 12, 13, 15
- GAP-Ziele

01.01.24-31.12.26
by Lignovis GmbH

Projektfokus
Aufbau Modellregion
Norddeutschland Pappel-AFS

Wer und Wo
Partner 6
Betriebe 6
Hektar 300+
Neuanlage bis zu 6 AFS
Brandenburg, Niedersachsen,
Ostseeraum

- Arbeitsschwerpunkte
- Wertschöpfung
 - Wirkung von Pappelstreifen auf Acker & Grünland
 - Definition optimaler Maßnahmen für Bewirtschaftung

Start 01.05.24
by IfaS an der HS Trier
(Umwelt-Campus Birkenfeld)

Projektfokus
Wasserzieleerreichung und
AFWirtschaft aus dem
Blickwinkel von Kommunen

Wer und Wo
Partner 4
Betriebe 3
Hektar 97
Neuanlage bis zu 4 AFS
Bayern, Sachsen & Rheinland-
Pfalz

- Arbeitsschwerpunkte
- Renaturierung
 - Erosions- und Hochwasser-
Schutz
 - Gewinnung von
Energieholz
 - Partnerschaften zwischen
Kommunen & Landwirten

Start 01.06.24
by DeFAF

Projektfokus
Aufbau Modellregionen Nord-
West, Ost, Süd mit neuen und
bestehenden AFS

Wer und Wo
Partner 13
Betriebe 30
Hektar 27 ha Gehölze /ca. 300
Neuanlage bis zu 19 AFS
3 Modellregionen bundesweit

- Arbeitsschwerpunkte
- Boden
 - Ökonomie
 - Pflanzenbauliche
Untersuchungen
 - Wissenstransfer
 - Öffentlichkeitsarbeit

Start 01.07.24
by trafo:agrar an der Uni Vechta

Projektfokus
AFS mit Pappeln und Werthölzern,
Digitalisierung der Gehölze,
Entwicklung WPC

Wer und Wo
Partner 4
Betriebe 2
Hektar 1,4ha Gehölze auf 12ha Fläche
Neuanlage bis zu 5 AFS
Niedersachsen

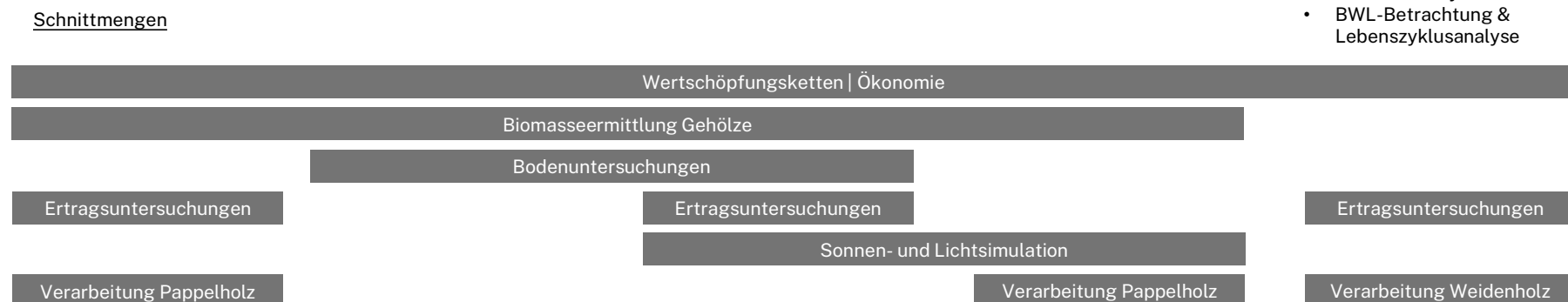
- Arbeitsschwerpunkte
- Etablierung & Kartierung von AFS
 - Inventarisierung & Bewertung mit
KI-Roboter
 - Autonom navigierender Roboter
„Lero“ erstellt digitalen Zwilling
 - Ableitungen und Simulationen für
Bewirtschaftung

Start 01.10.24
by Uni Kassel

Projektfokus
Weide zur einjährigen Ernte von
Weidenholzfaden und zur
Gewinnung von Salicylaten

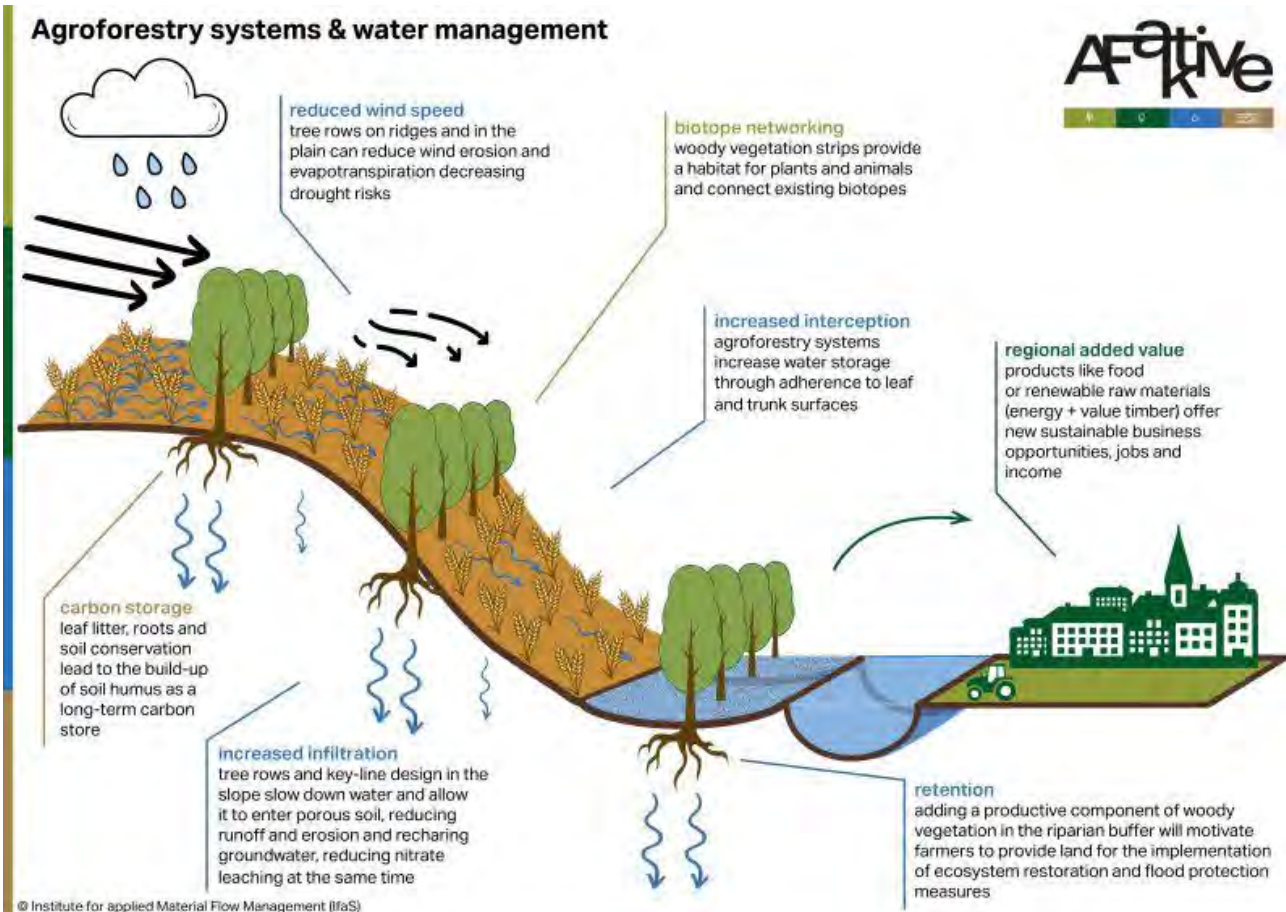
Wer und Wo
Partner 8
Betriebe 4
Hektar 11
Neuanlage bis zu 4 AFS
Region Hessen, Brandenburg

- Arbeitsschwerpunkte
- Industriellen Herstellung von
Weidenholzfaden und
Weidenholztexil
 - Weidenrinde als Salicylat-
quelle für Medizin & Kosmetik
 - Prüfung und Analyse
holzchemischer und
werkstofftechnischer
Eigenschaften der Weide
 - Optimierung des
landwirtschaftlichen
Produktionssystems
 - BWL-Betrachtung &
Lebenszyklusanalyse



Schwestervorhaben AGROfloW by IfaS an der Hochschule Trier:

Wasserkreisläufe und interkommunale Kommunikation



AGROFORST NETZWERK

by:



Gefördert durch:



aufgrund eines Beschlusses des Deutschen Bundestages



FÖRDERPROGRAMM NACHWACHSENDE ROHSTOFFE

Schwestervorhaben SALIX AFS by Uni Kassel:



Weidenholz für industrielle Wertschöpfung von Weidenholzfaden und Salizylaten



AGROFORST
NETZWERK

by:



Gefördert durch:



Bundesministerium für Ernährung und Landwirtschaft
aufgrund eines Beschlusses des Deutschen Bundestages



FÖRDERPROGRAMM NACHWACHSENDE ROHSTOFFE

Schwestervorhaben PappelWERT by Lignovis GmbH:

Pappelholz für industrielle Wertschöpfung, OSB- und MDF-Platten, Furnierholz, Konstruktionsholz, Leichtbau

AGROFORST NETZWERK



Gefördert durch:



Bundesministerium für Ernährung und Landwirtschaft



FÖRDERPROGRAMM NACHWACHSENDE ROHSTOFFE

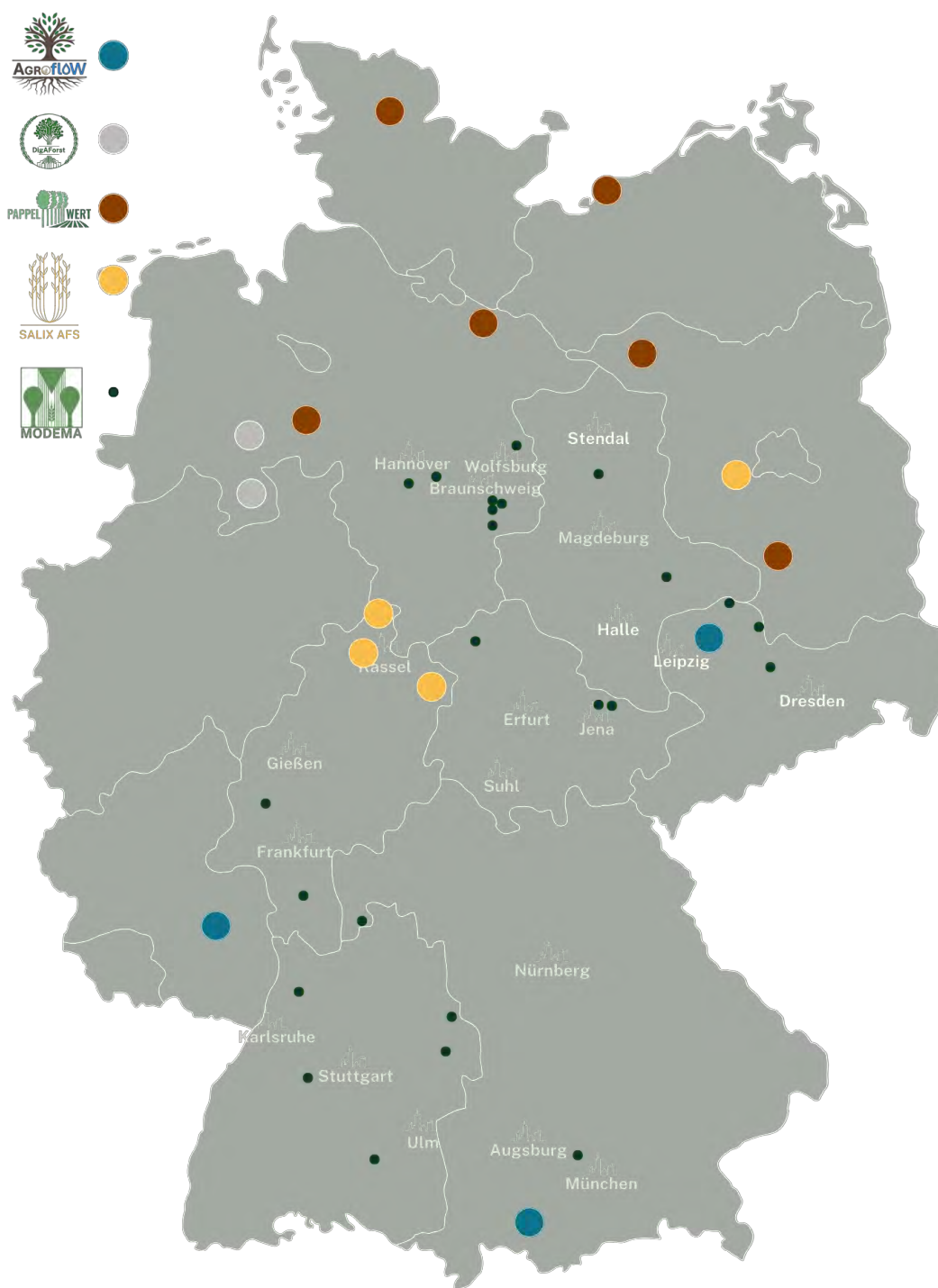
aufgrund eines Beschlusses des Deutschen Bundestages

Wir bäumen auf:



Bundesweite Verteilung Demonstrationsbetriebe

- 3 Betriebe • AGROflow
- 2 Betriebe • DigAForst
- 30 Betriebe • MODEMA
- 6 Betriebe • PappelWERT
- 4 Betriebe • SALIX AFS



AGROFORST NETZWERK

by:



Gefördert durch:



aufgrund eines Beschlusses
des Deutschen Bundestages



FÖRDERPROGRAMM
NACHWACHSENDE ROHSTOFFE

Die Mischung macht's:

- Anpflanzung, Etablierung, Bewirtschaftung, Verwertung von Agroforstsystemen als Demonstrationsflächen
- Untersuchung und Entwicklung von ökonomischen Konzepten
- Vorhabenübergreifende Verwertung und Untersuchungen zu
 - stofflicher Aufbereitung
 - Kohlenstoffaufbau, Zwischenspeicherung und Substitution fossiler Rohstoffe
 - Umwelt- und Ökosystemleistungen
- Vorhabenübergreifende Gruppen der Bürgerwissenschaften (Citizen Science)
- Vorhabenübergreifende Öffentlichkeitsarbeit mit Fokus auf der Erreichung neuer Zielgruppen (Agroforst goes Mainstream)
- Wissenstransfer | Gremienarbeit | Fachrechte & Bundesrecht | Entscheidungshilfen | Kompetenzaustausch (z.B. Referenten)

AGROFORST NETZWERK

by:



Gefördert durch:



aufgrund eines Beschlusses
des Deutschen Bundestages



Baum sucht Bauer:



Webseite • www.agroforst-info.de

Instagram • www.instagram.com/defaf_ev

LinkedIn • www.linkedin.com/company/defaf

Facebook • www.facebook.com/defaf

YouTube • www.youtube.com/@agroforstwirtschaft



AGROFORST
NETZWERK

by:





Gefördert durch:




aufgrund eines Beschlusses
des Deutschen Bundestages




AGROFORST
 **NETZWERK**


 agroforst-info.de/modema



**Wir sind Mitglied
im Netzwerk**

Gefördert durch:
 Bundesministerium
für Ernährung
und Landwirtschaft

aufgrund eines Beschlusses
des Deutschen Bundestages

 **FNR**
 Fachagentur Nachwachsende Rohstoffe e.V.
 FÖRDERPROGRAMM
NACHWACHSENDE ROHSTOFFE

Das „Schwestervorhaben“ MODEMA

ZENTRALKOORDINATION by:



Deutscher Fachverband für
 Agroforstwirtschaft (DeFAF) e.V.
 Karl-Liebknecht-Str. 102 • Haus B
 03046 Cottbus

schillem@defaf.de
gernhardt@defaf.de

+49 355 75218266

www.agroforst-info.de/modema



MODEMA – Ziele

- ▶ **Agroforstwirtschaft auf dem Weg aus der Nische begleiten**
 - ▶ Einrichtung eines Agroforst-Demonstrationsnetzwerkes mit Leuchtturm-Agroforst-Flächen zum Nachahmen
 - ▶ Erweiterung des Wissensstandes durch umfangreiche Begleitforschung zu Schwerpunktthemen Ökonomie, Ackerkulturen+Gehölze, Boden
 - ▶ Aufzeigen von ökologischen und betriebswirtschaftlichen Chancen und Risiken unter Beachtung einer großen Gestaltungs- und Produktvielfalt
 - ▶ Handlungsempfehlungen für die Agrar- und Umweltpolitik
 - ▶ Regionale und überregionale Vernetzung von Akteuren aus Praxis, Forschung, Wirtschaft, Verwaltung, Politik, Verbände
 - ▶ Zielgruppenspezifischer Wissenstransfer zu agroforstlicher Nutzung



by:



Partner:



Gefördert durch:



aufgrund eines Beschlusses des Deutschen Bundestages

MODEMA

Modell- und Demonstrationsnetzwerk für Agroforstwirtschaft

Förderkennzeichen:
2222NR061
Förderzeitraum:
01.06.24 – 31.05.27



The right side of the slide features a vertical green bar with the MODEMA logo at the top, which consists of a stylized 'M' with two trees inside. Below the logo is a horizontal bar with four colored squares: yellow, blue, brown, and grey. The text "MODEMA" is written vertically on the left side of the green bar. Below the colored bar, the text "by:" is followed by the DeFAF logo (Deutscher Fachverband für Agroforstwirtschaft). Underneath, the word "Partner:" is followed by a grid of logos for various organizations: Landessamt für Umweltschutz, Landwirtschaft und Ökologie (Sachsen); Landwirtschaftskammer Niedersachsen; Bioland; Freistaat Thüringen; Landesamt für Landwirtschaft und Lebensmittel (Sachsen); JKI (Julius Kühn-Institut); DVL (Deutscher Verband für Landschaftspflege); b-tu (Brandenburgische Technische Universität Cottbus - Senftenberg); universität freiburg; JUSTUS-LIEBIG-UNIVERSITÄT GIESSEN; UNIVERSITÄT HOHENHEIM; IfaS (Institut für agroforstwirtschaftliches Qualitätsmanagement); and Universität Münster. At the bottom, the text "Gefördert durch:" is followed by the logo of the Bundesministerium für Ernährung und Landwirtschaft, and the logo of GfNR (Fachagentur Nachwachsende Rohstoffe e.V.), with the text "FÖRDERPROGRAMM NACHWACHSENDE ROHSTOFFE" and "aufgrund eines Beschlusses des Deutschen Bundestages" below it.

Fachbeirat

Ralph Gockel

Landwirtschaftskammer RLP

Dr. Ute Schultheiß

Kuratorium für Technik und Bauwesen in der Landwirtschaft e. V. (KTBL)

Christopher Straeter

Referent Referat R1 – Klimaschonende Landwirtschaft, Moorbodenschutz und erneuerbare Energien • Niedersächsisches Ministerium für Ernährung, Landwirtschaft und Verbraucherschutz

Andrea Vogel

Sprecherin der AG Agroforst und landwirtschaftliche Gehölze der AbL

Stefan Zwoll

Leiter DLG-Büro Berlin



by: 

Partner:

- 
- 
- 
- 
- 
- 
- 
- 
- 
- 
- 
- 
- 
- 

Gefördert durch:

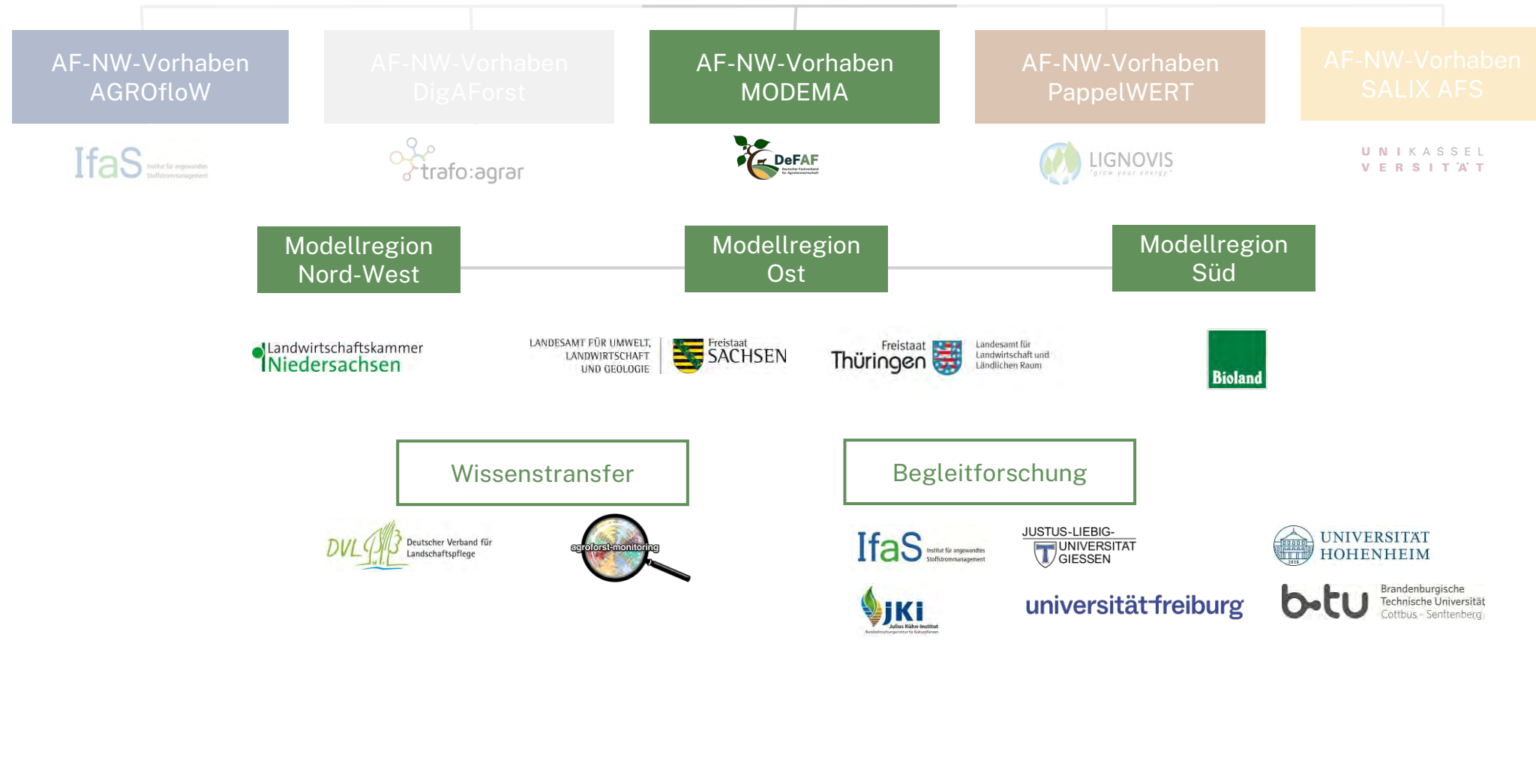
- 
- 

aufgrund eines Beschlusses des Deutschen Bundestages

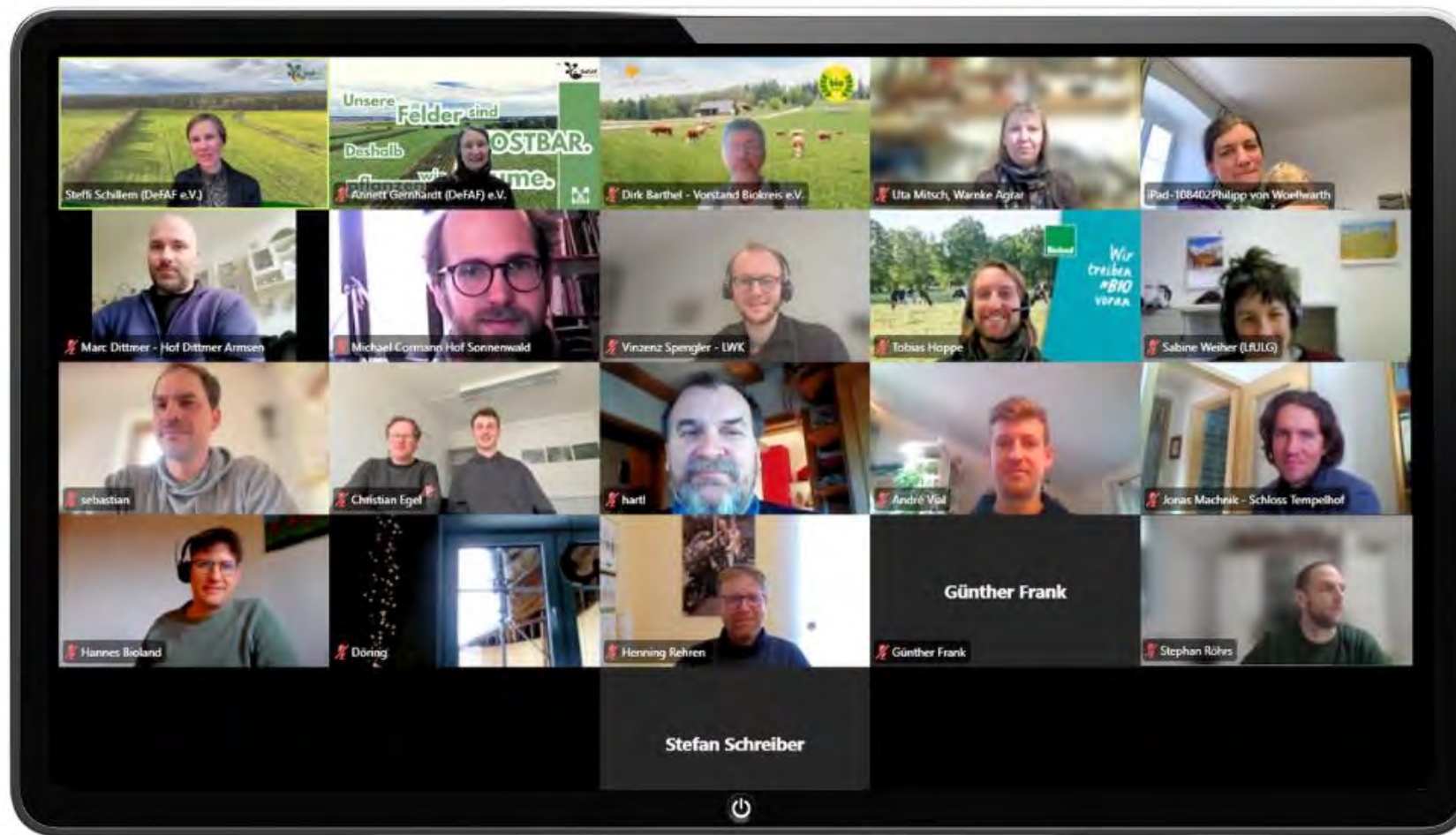
FÖRDERPROGRAMM NACHWACHSENDE ROHSTOFFE

Laufzeit: 01.06.2024 – 31.05.2027 (31.05.2029)

13 MODEMA-Verbund-Partner



Größtes Projekt des BMEL zu Agroforstsystemen in Deutschland



BetriebsStammtisch
1 x Quartal
Steckbriefe voraussichtlich
Q2-2025 auf der Webseite



MODEMA

by:



Partner:

























Gefördert durch:

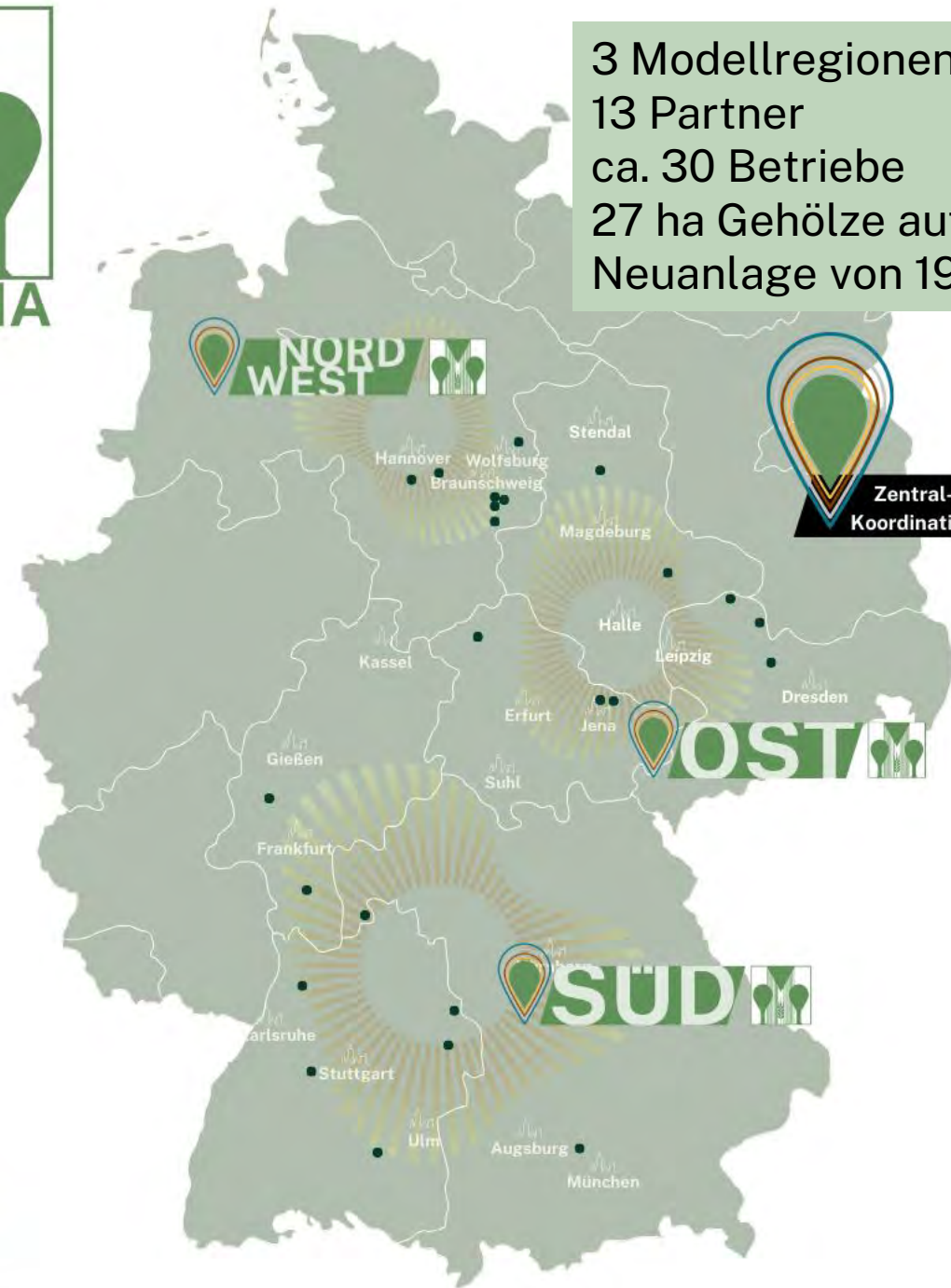




aufgrund eines Beschlusses des Deutschen Bundestages



3 Modellregionen mit regionalen Koordinatoren
13 Partner
ca. 30 Betriebe
27 ha Gehölze auf ca. 300 ha
Neuanlage von 19 AF-Systemen



Highlights 2025/2026

- pflanzen – etablieren – ernten
- forschen – versuchen – sammeln
- Social Media
- Steckbriefe der Betriebe
- Taschenbuch
- Info und Hörpfad für Besucher an Agroforst-Flächen
- Ökofeldtage 2025
- Forum Agroforstwirtschaft 2025
- Annual 2025
- Filmportraits 2025/2026
- DLG Feldtage 2026

Gefördert durch:



aufgrund eines Beschlusses
des Deutschen Bundestages



FÖRDERPROGRAMM
NACHWACHSENDE ROHSTOFFE



by:



Partner:



Gefördert durch:

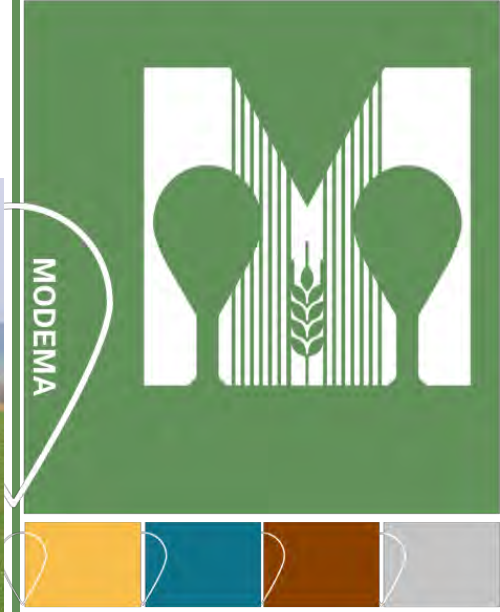


aufgrund eines Beschlusses
des Deutschen Bundestages



FÖRDERPROGRAMM
NACHWACHSENDE ROHSTOFFE

MODEMA • Mehr Agroforstflächen in großer Vielfalt



Ackerbau
Nussbäume

Ackerbau
Pappeln

Ackerbau
Sträucher

Grünland
Pappeln

Grünland
Obst- und
Nussbäume

Grünland
Laubfutter-
Weidehaltung



by:  **DeFAF**
Deutscher Fachverband für Agroforstwirtschaft

Partner:

- LANDSCHAFT FÜR UMWELTE, LANDBAUWISSENSCHAFT UND ÖKOLOGIE
- Freistaat Thüringen
- Landesamt für Landwirtschaft und Bodenschutz
- Landwirtschaftskammer Niedersachsen
- JKI Aufbau, Köhler-Institut für Nachhaltigkeitsmanagement
- DLVGLB Deutscher Verband für Landschaftspflege
- bioland
- b-tu Brandenburgische Technische Universität Cottbus - Senftenberg
- universität freiburg
- JUSTUS-LIEBIG-UNIVERSITÄT GIESSEN
- UNIVERSITÄT HOHENHEIM
- IfaS Institut für angewandtes Qualitätsmanagement
- Universität Münster

Gefördert durch:

- Bundesministerium für Ernährung und Landwirtschaft
- GfNR Fachagentur Nachhaltigkeitsmanagement
- FÖRDERPROGRAMM NACHWACHSENDE ROHSTOFFE

aufgrund eines Beschlusses des Deutschen Bundestages

MODEMA Begleitforschung • Ackerkulturen • Gehölze



Vermessung
Bäume

CO₂-Bindung

Erträge &
Qualität

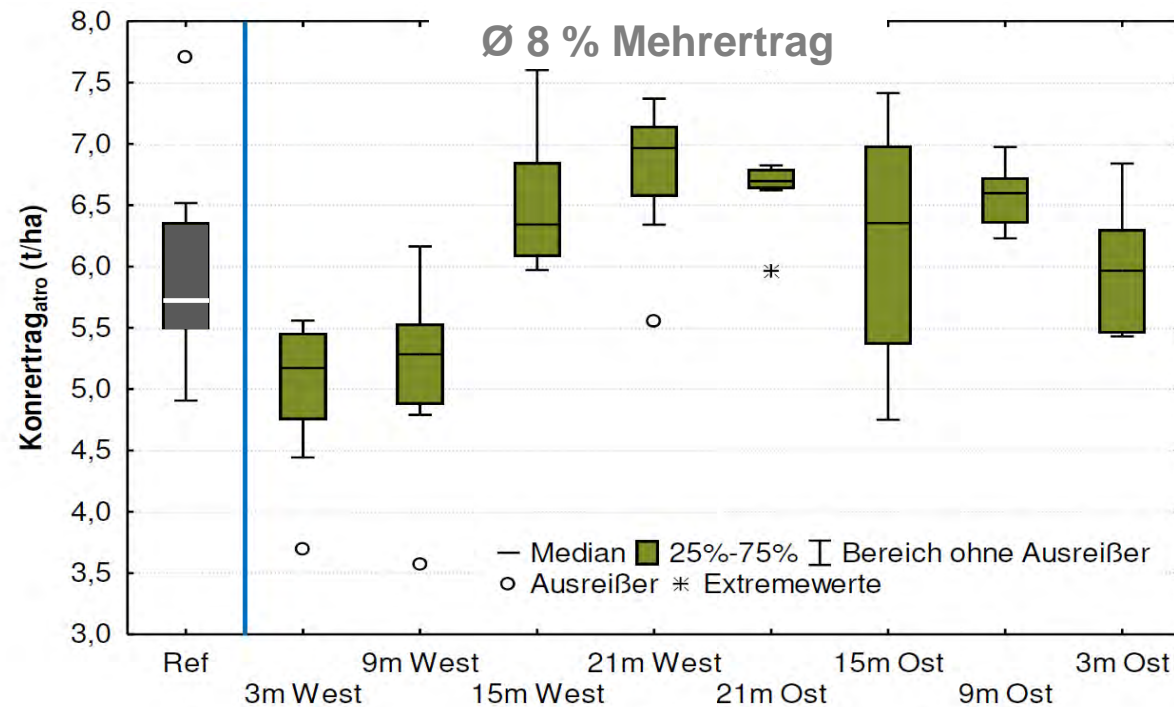
Pflanzen-
gesundheit

Pflanzen-
entwicklung

Mikroklima
Klimaresilienz

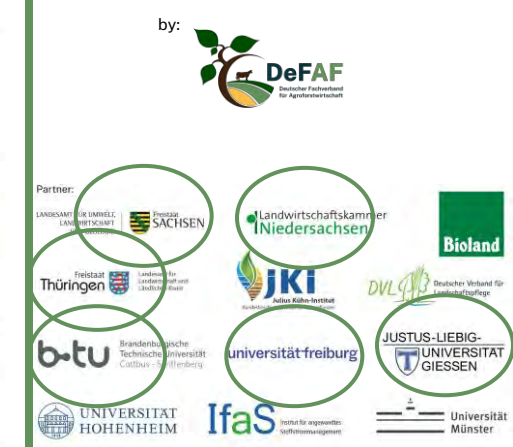


Kornertrag Wintergerste auf 48 m breitem Ackerstreifen



Entfernung zum westlich oder östlich gelegenen Gehölzstreifen

Quelle: Böhm et al. (2020): Untersuchungen zur Ertragsleistung (Land Equivalent Ratio) von Agroforstsystemen. Loseblattsammlung Innovationsgruppe AUFWERTEN, Loseblatt # 35



MODEMA Begleitforschung • Boden



Regenwurmgemeinschaften

Bodenpilze

Mikroorganismen

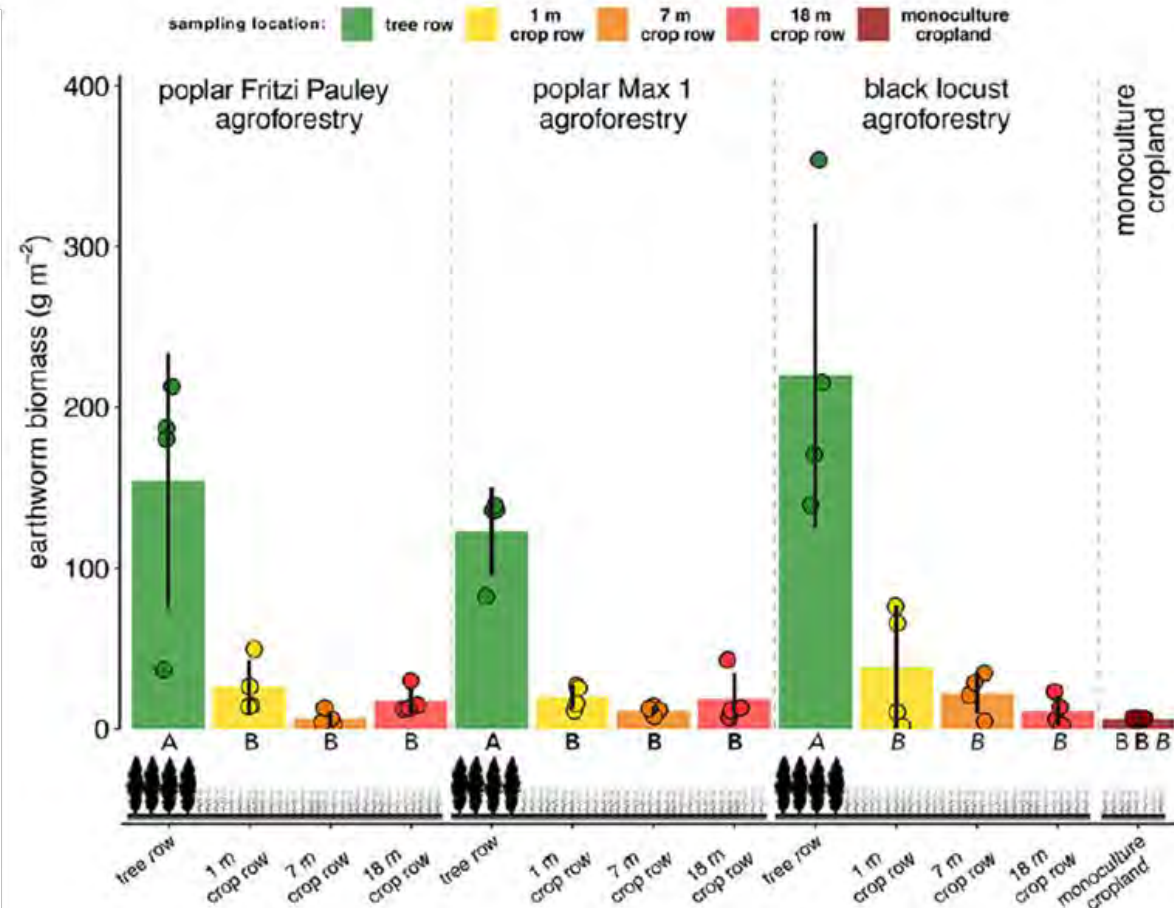
Humus, Nährstoffe

Bodenfeuchte

Erosionspotential

Infiltration

Earthworm biomass



Quelle: Vaupel et al. (2023): Tree-distance and tree-species effects on soil biota in a temperate agroforestry system. Plant and Soil, published online

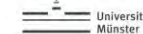
MODEMA



by:



Partner:



Gefördert durch:



Bundesministerium für Ernährung und Landwirtschaft



FÖRDERPROGRAMM NACHWACHSENDE ROHSTOFFE

aufgrund eines Beschlusses des Deutschen Bundestages

MODEMA Begleitforschung • Ökonomie

Vermarktung
Erlöse

Leistungen
Kosten

Arbeitszeitbedarf

Akzeptanz-
analysen

Regionale
Potenziale

Ökosystemleistungen
als Geschäftsmodelle



**Jährliche Kosten durch Produktivitätsverlust in EU = 1,25 Milliarden Euro
(= 104 € / ha und Jahr)**

(Bezug auf bes. erosionsanfällige Flächen = 12 Mio. ha)

© LfULG

Panagos, P., et al. (2018): Cost of agricultural productivity loss due to soil erosion in the European Union: From direct cost evaluation approaches to the use of macroeconomic models. Land Degradation & Development 29, 471-484.

by:

Partner:

- Landesamt für Umweltschutz und Energie Sachsen
- Landwirtschaftskammer Niedersachsen
- Bioland
- Freistaat Thüringen
- Landesamt für Landwirtschaft und Bodenschutz Thüringen
- JKI Aufbau, Köhler-Institut für Nachhaltigkeitsorientierte Entwicklung
- DVL
- Deutscher Verband für Landschaftspflege
- b-tu Brandenburgische Technische Universität Cottbus - Senftenberg
- universität freiburg
- JUSTUS-LIEBIG-UNIVERSITÄT GIESSEN
- UNIVERSITÄT HOHENHEIM
- IfaS Institut für angewandte Ökonomie
- Universität Münster

Gefördert durch:

- Bundesministerium für Ernährung und Landwirtschaft
- FNR Fachagentur Nachhaltige Rohstoffe e.V.
- FÖRDERPROGRAMM NACHWACHSENDE ROHSTOFFE

aufgrund eines Beschlusses des Deutschen Bundestages

MODEMA Begleitforschung • Wissenstransfer • Kommunikation

Feldtage, Info-Veranstaltungen,
Fachkonferenzen

Lernorte regional
(Citizen Science-Monitoring)

Presse & Kommunikation
Vernetzungsmaßnahmen



Lehrkonzepte für landwirtschaftliche Ausbildung
und universitäre Bildung

Vor-Ort-
Schulungen

Materialien für landwirtschaftliche
Betriebsberatung

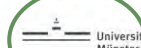
MODEMA



by:



Partner:



Gefördert durch:



aufgrund eines Beschlusses
des Deutschen Bundestages

FÖRDERPROGRAMM
NACHWACHSENDE ROHSTOFFE

MODEMA Begleitforschung • Handlungsempfehlungen Politik



Handlungsempfehlungen für Politik

Stellungnahmen, z.B. im Rahmen der GAPDZV-Evaluierung

Informationsangebote für Verwaltungen



Beitrag zu den Nachhaltigkeitszielen der Vereinten Nationen:



MODEMA

by:  DeFAF
Deutscher Fachverband für Agroforstwirtschaft

Partner:

LANDSCHAFT FÜR UMWELTE, LANDBAUWISSENSCHAFT UND ÖKOLOGIE | FÜRSTENTUM SACHSEN | Landwirtschaftskammer Niedersachsen | Bioland

Freistaat Thüringen | Landesamt für Landwirtschaft und Lebensmittel | JKI | DVL | Deutscher Verband für Landschaftspflege

b-tu | Brandenburgische Technische Universität Cottbus - Senftenberg | universität freiburg | JUSTUS-LIEBIG-UNIVERSITÄT GIESSEN

UNIVERSITÄT HOHENHEIM | IfaS | Institut für agroforstwirtschaftliches Informationsmanagement | Universität Münster

Gefördert durch:

 Bundesministerium für Ernährung und Landwirtschaft

 GFNR
Fachagentur Nachhaltigkeits Rohstoffe e.V.
FÖRDERPROGRAMM NACHWACHSENDE ROHSTOFFE

aufgrund eines Beschlusses des Deutschen Bundestages



Treffpunkt der ökologischen Landwirtschaft

Wassergut Canitz GmbH, 04808 Wasewitz

18. – 19. Juni 2025

oeko-feldtage.de



www.defaf.de

10. Forum Agroforstsysteme



JUSTUS-LIEBIG-
UNIVERSITÄT
GIESSEN

17. & 18. September 2025 in Gießen
Campus und Modellflächen



**Vielfalt pflanzen
Agroforst skalieren**



www.agroforst-info.de/forum-agroforstsysteme



MITTWOCH
1. Oktober 2025
HANNOVER
mit Exkursion
kostenfrei

SAVE THE DATE

Jahres-Konferenz 2025

Aufbau eines bundesweiten Modell- und Demonstrationsnetzwerks
für Agroforstwirtschaft in Deutschland • MODEMA



Gefördert durch:



aufgrund eines Beschlusses
des Deutschen Bundestages



FÖRDERPROGRAMM
NACHWACHSENDE ROHSTOFFE

by:



AGROFORST
NETZWERK

Landwirtschaftskammer
Niedersachsen

www.agroforst-info.de/event/modema-annual





Unsere **Felder** sind

Deshalb

pflanzen wir

Bäume.

KOSTBAR.



... aber nur dank Ihnen.