

Pressemitteilung

Pflanzung eines neuen Agroforstsystems in Sachsen-Anhalt

Erste Agroforst-Modellfläche für das Impulsbüro Altmark

25. März 2025

Der Deutsche Fachverband für Agroforstwirtschaft (DeFAF e.V.) baut im Förderprojekt „Impulsbüro Altmark“ eine regionale Anlaufstelle für das Thema Agroforstwirtschaft auf. Agroforst-Modellflächen dienen dem Impulsbüro Altmark als Referenzbeispiele und als zukünftige Lern- und Bildungsorte zum Thema Agroforstwirtschaft. Vom 31. März bis 03. April wird die erste Modellfläche auf dem **Biohof Ritzleben** angelegt. **Unterstützende und Mitmachende sind willkommen!**



Einmessen der Streifen auf der ersten Modellfläche am Biohof Ritzleben durch Karsten Bauer (Agroforst-Altmark).



IMPULSBÜRO ALTMARK

Mehr Informationen gibt es auf der Homepage <https://agroforst-info.de/altmark/>

Bei der Pflanzung auf dem **Biohof Ritzleben**. **Vom 31. März bis zum 3. April** werden über 70 Apfelbäume in zwei Gehölzstreifen gepflanzt. Nach der Vorbereitung der Fläche und der Pflanzlöcher startet die eigentliche Pflanzung. Anschließend liegen noch der Baumschutz und die Installation der Bewässerung an.

Unterstützung bei der Pflanzung und auch für die Verpflegung wird gerne angenommen. Die Kontaktperson seitens des DeFAF ist Andreas Linder (linder@defaf.de, 01747696748).

Um genug Zeit für Fragen zum Thema Agroforstwirtschaft und für persönliche Gespräche einzuräumen, wird es im Nachgang der Pflanzaktion einen öffentlichen Termin zur Besichtigung geben. Der Termin wird auf der Homepage <https://agroforst-info.de/altmark/> veröffentlicht.

Über den Deutschen Fachverband für Agroforstwirtschaft e.V.

Der Deutsche Fachverband für Agroforstwirtschaft (DeFAF) e.V. setzt sich dafür ein, die Agroforstwirtschaft in Deutschland zukünftig stärker zu fördern und sie als nachhaltige und



multifunktionale Form des Landbaus in der Landwirtschaft umzusetzen. Weitere Informationen unter www.agroforst-info.de.

Kontakt: Simone Dehn pr@defaf.de +49 355 752 132 43
dehn@defaf.de
+49 151 50351169

Bei Veröffentlichung freuen wir uns über Zusendung eines Belegexemplars.

Presse-Einladung

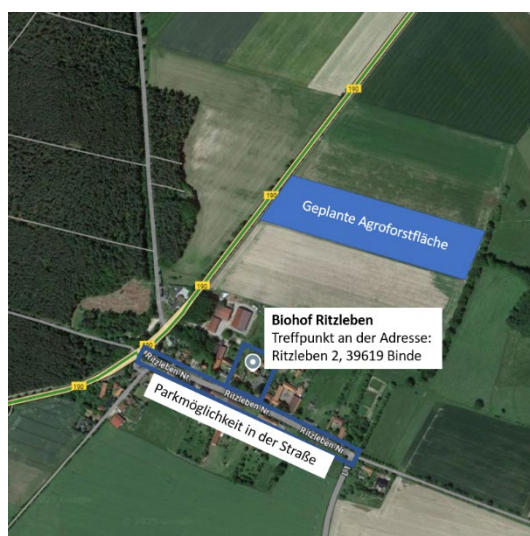
Pflanzaktion auf dem Biohof Ritzleben: Erste Agroforst-Modellfläche für das Impulsbüro Altmark

25. März 2025

Agroforst-Modellflächen dienen dem Impulsbüro Altmark als Referenzbeispiele und zukünftige Lern- und Bildungsorte zum Thema Agroforstwirtschaft. Vom 31. März bis 03. April wird die erste Modellfläche auf dem Biohof Ritzleben angelegt. Falls alles planmäßig verläuft, erfolgt am Montag die Vorbereitung der Fläche (z.B. Pflanzlöcher), am Dienstag die eigentliche Pflanzung und am Mittwoch liegt der Baumschutz und die Installation der Bewässerung an. **Wir laden Sie zu einem Pressetermin während der laufenden Pflanzaktion ein.**

Termin: Dienstag, 01. April, 15:00 – 16:30 Uhr

Ort: Biohof Ritzleben, Ritzleben 2, 39619 Binde



Ablauf: Nach einem kurzen Empfang im Hof werden wir die geplante Agroforstfläche während der laufenden Pflanzaktion besichtigen. Im Anschluss sind kurze Interviews mit Laura Kulow (Biohof Ritzleben), Katharina Nabel (fachliche Unterstützung des Projekts, Agroforst-Altmark), Andreas Linder (DeFAF, Projektkoordination Impulsbüro Altmark) und Simone Dehn (DeFAF, Projektkoordination Impulsbüro Altmark) möglich.

Anmeldung: Wir freuen uns auf Ihr Erscheinen und bitten um eine kurze Rückmeldung an pr@defaf.de.

Über den Deutschen Fachverband für Agroforstwirtschaft e.V.

Der Deutsche Fachverband für Agroforstwirtschaft (DeFAF) e.V. setzt sich dafür ein, dass die Agroforstwirtschaft in Deutschland zukünftig stärker gefördert und in der Landwirtschaft als sehr nachhaltige und multifunktionell wirkende Form des Landbaus umgesetzt wird.

E-Mail: pr@defaf.de
Webseite: www.agroforst-info.de
YouTube: www.youtube.com/@agroforstwirtschaft
Instagram: www.instagram.com/defaf_ev
LinkedIn: www.linkedin.com/company/defaf
facebook: www.facebook.com/defaf

.....

Kontakt: Simone Dehn pr@defaf.de
dehn@defaf.de +49 355 752 132 43
+49 151 50351169

---Ende---