

Info- und Erfahrungsaustauschtreffen

„Gezielte Insektenförderung für die Landwirtschaft“

Benedikt Biermann, Saat - Gut Plaußig



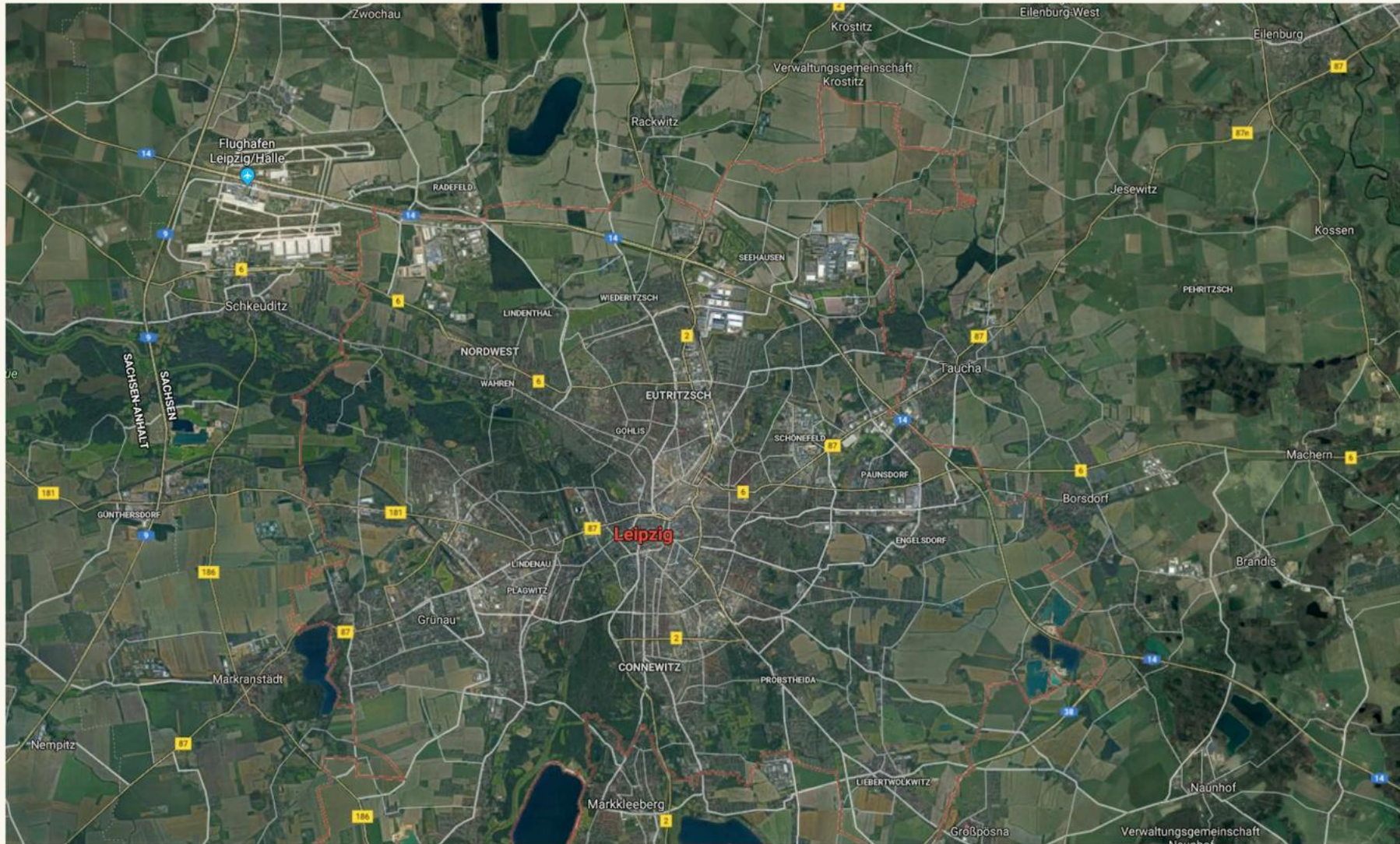
Saat-Gut Plaußig

Betriebsspiegel

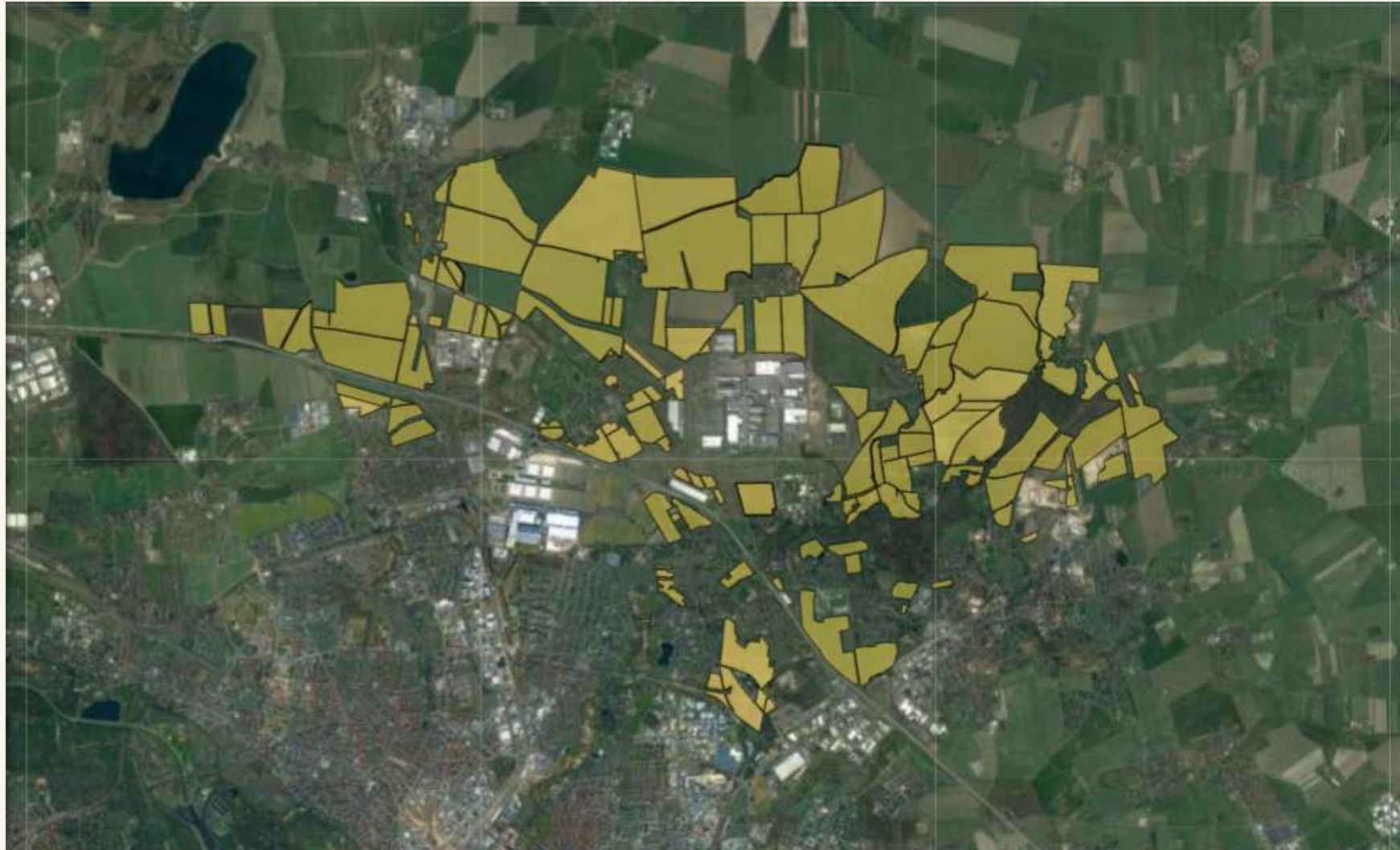
- ca. 2450 ha landwirtschaftliche Nutzfläche
 - davon ca. 200 ha ökologisch und ca. 2250 ha konventionell
- 57 Bodenpunkte (45 – 72)
- 630 l/m²/a Niederschlag (2003 – 2017)
- 549 l/m²/a Niederschlag (2018 – 2025)
- 8 Arbeitskräfte, 2 Auszubildende



Saat - Gut Plaußig



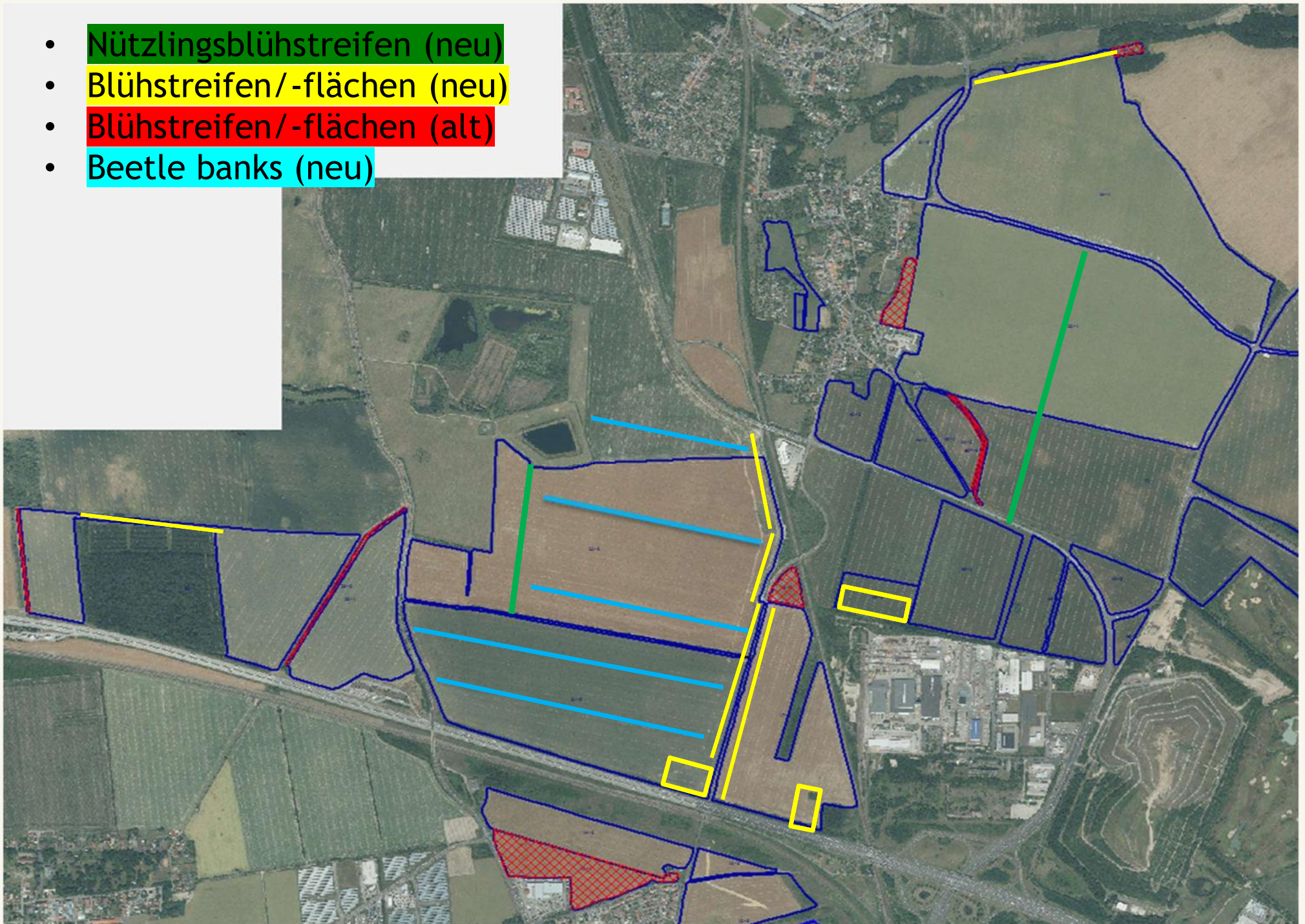
Saat - Gut Plaußig



Vielfältige Inanspruchnahme von landwirtschaftlichen Flächen



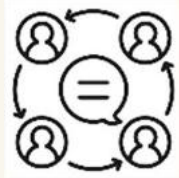
- Nützlingsblühstreifen (neu)
- Blühstreifen/-flächen (neu)
- Blühstreifen/-flächen (alt)
- Beetle banks (neu)





Initiative zum Erhalt und Entwicklung von Biodiversität beginnend vom Leipziger Nordraum.

Anlass.



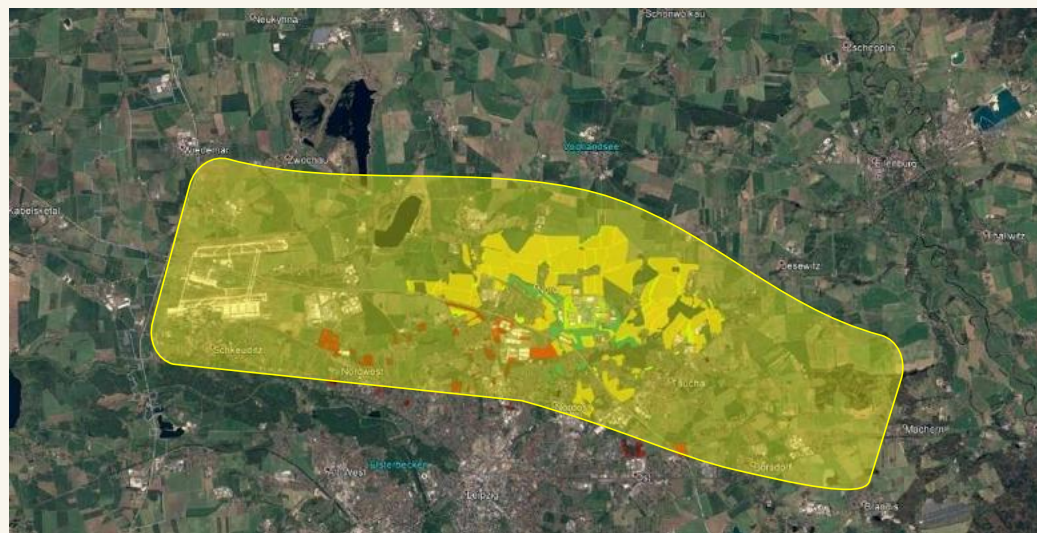
Im Untersuchungsgebiet gab es **viele individuelle Kooperationen** aber keinen gesamtheitlichen Ansatz



Kompromissbereitschaft und **Pragmatismus** statt Bürokratie



Kernkompetenzen verschiedener Aktivitätsbereiche werden eingebracht und für alle verfügbar



Akteure.



Saat-Gut Plaußig
Nachhaltige
Flächenbewirtschaftung
und innovative
Landwirtschaft



NABU
Regionalverband Leipzig
Biotop-, Arten-,
Klimaschutz und
Umweltbildung



Stadt Leipzig
Amt für Stadtgrün und Gewässer

Nachhaltige
Waldbewirtschaftung



Zweckverband
Parthenaue
Biotoppflege und
Lebensraum-
entwicklung






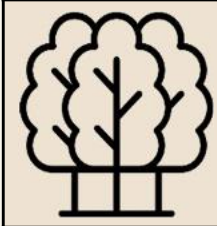










Imkerei Beer
Honig vom Leipziger Imker
Ökologische und
regionale Bienenhaltung



Nachhaltigkeitskonzepte
im industriellen Kontext



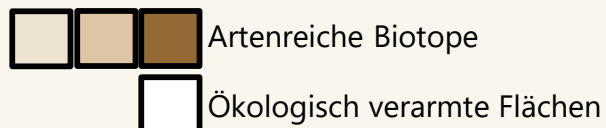
Ziel.

			
			
 Installation von Nisthilfen	 Auswahl Ersatzmaßnahmen		
	 Ungenutzte Erweiterungsflächen	 Intensiv bewirtschaftetes Grünland	



Vielfältiges Maßnahmenpektrum zur Entwicklung „weißer Flecken“:

- Anpassung Bewirtschaftungskonzept
- Gehölzpflanzungen
- Blühwiesen & -streifen
- Findlingshaufen
- Vogelnisthilfen
- Amphibienschutzzäune
- Umweltbildungsmaßnahmen





Vielen Dank für Ihre Aufmerksamkeit!